



Comment allez-vous gagner votre vie en 2017 ?

2016 : les vrais chiffres des HGE ?

Dr Jean-Luc FRIGUET

Administrateur de la CARMF

JFHOD 25 mars 2017



Les vrais chiffres des HGE

Conflits d'intérêts :

- **Médecin actionnaire du groupe Vivalto Santé**
- **Administrateur de la CARMF (Région Bretagne)**

Les vrais chiffres des HGE



- 1. Qui sommes-nous ?**
- 2. Combien gagnons-nous ?**
 - **Références, sources et définitions**
 - **Sources : 4 origines**
- 3. Bénéfices non commerciaux**
- 4. Activité**
 - **Les charges**
 - **Comparatifs**
- 5. Autres revenus (occultés, oubliés ou non)**



Qui sommes-nous ?

Rappel démographique : les HGE

CNOM

	Libéral	Mixte	Salarié	Total
Hommes	916	564	781	2 261
Femmes	325	135	711	1 171
Total	1 241	699	1 492	3 432

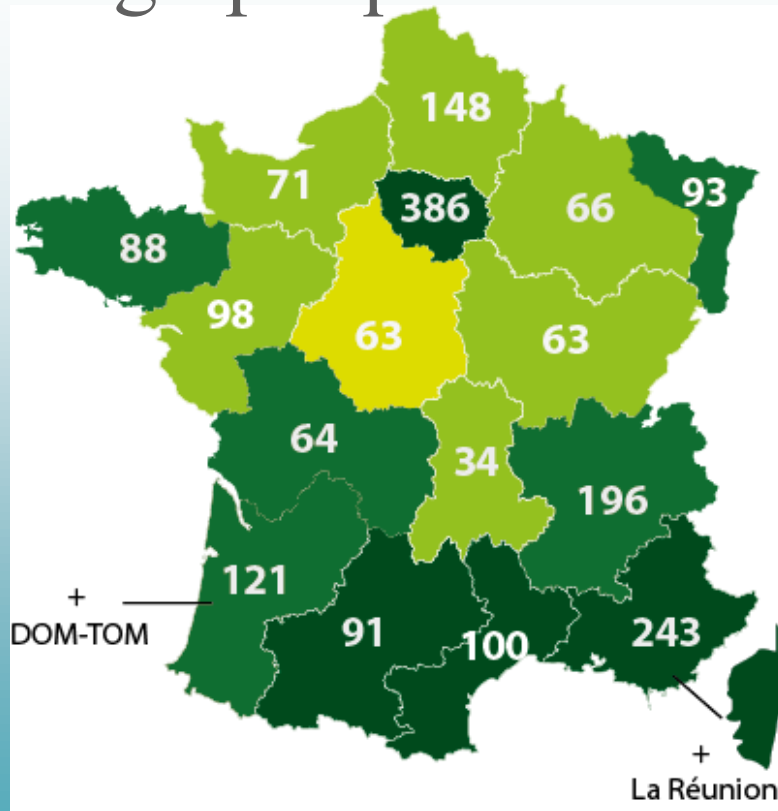
CARMF

	Libéral
Hommes	1 321
Femmes	401
Total	1 722

Qui sommes-nous ?

Rappel démographique : les HGE

Répartition géographique
des HGE hors cumul
en France au 1^{er} janvier 2017





Qui sommes-nous ?

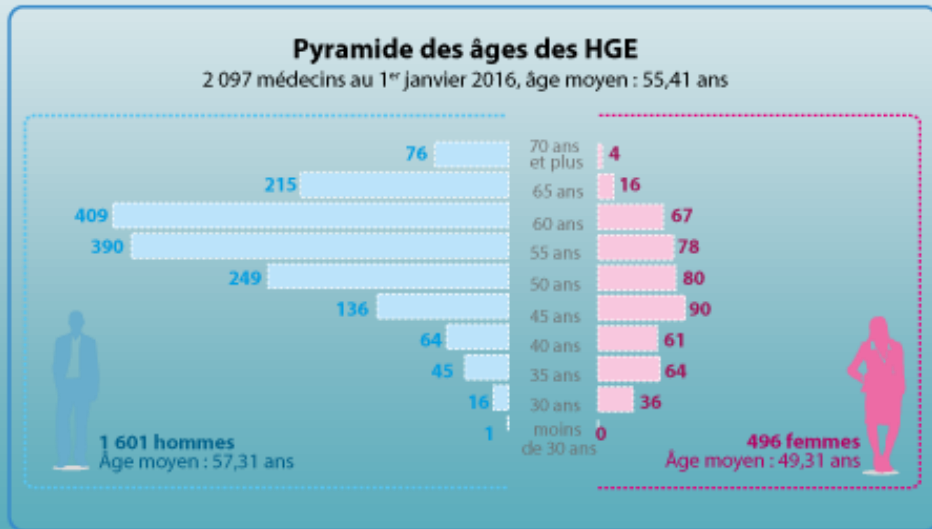
Rappel démographique



Qui sommes-nous ?

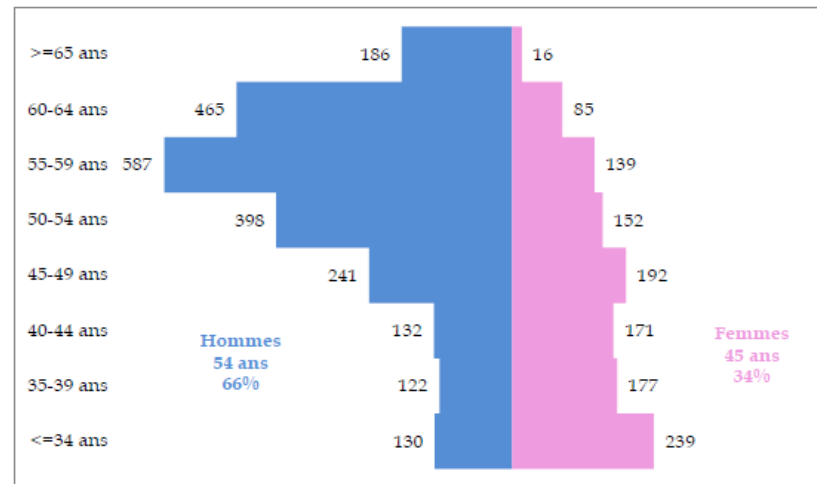
Rappel démographique

« Et les filles sont bien plus jeunes »



Source CARMF

Graphique n°189 : Pyramide des âges



Source CNOM



Combien gagnons-nous ?

Références, sources et définitions

Chiffre d'affaires : ensemble des honoraires perçus, pour les activités exercées sous convention ou non, plus l'ensemble des primes liées à l'exercice (PDS, ROSP...)

BNC : montant des honoraires moins les frais professionnels.

Revenu conventionnel : montant des honoraires perçus dans le cadre exclusif de l'exercice conventionnel

Combien gagnons-nous ?

Références, sources et définitions



Les sources :





Combien gagnons-nous ?

Références, sources et définitions

DREES \neq CARMF

Chiffres de la Drees sont trisannuels avec des évaluations sur une base large,

Chiffres de la CARMF sont des constatations annuelles basées sur toutes les déclarations fournies, y compris les BNC négatifs.

ARAPL (377 HGE)

Biais de recrutement (adhérents en structures lourdes et essentiellement secteur 2)

Vivalto Santé (88 HGE dont 46 HGE réalisent 70 % de l'activité)

Combien gagnons-nous ?

Bénéfices non commerciaux

BNC des HGE par secteur de convention

	Effectifs	BNC 2015 moyen
Secteur 1	1 069	106 133 €
Secteur 2	642	119 136 €
Total	1 711	111 012 €

11 HGE sont non conventionnés

Source CARMF

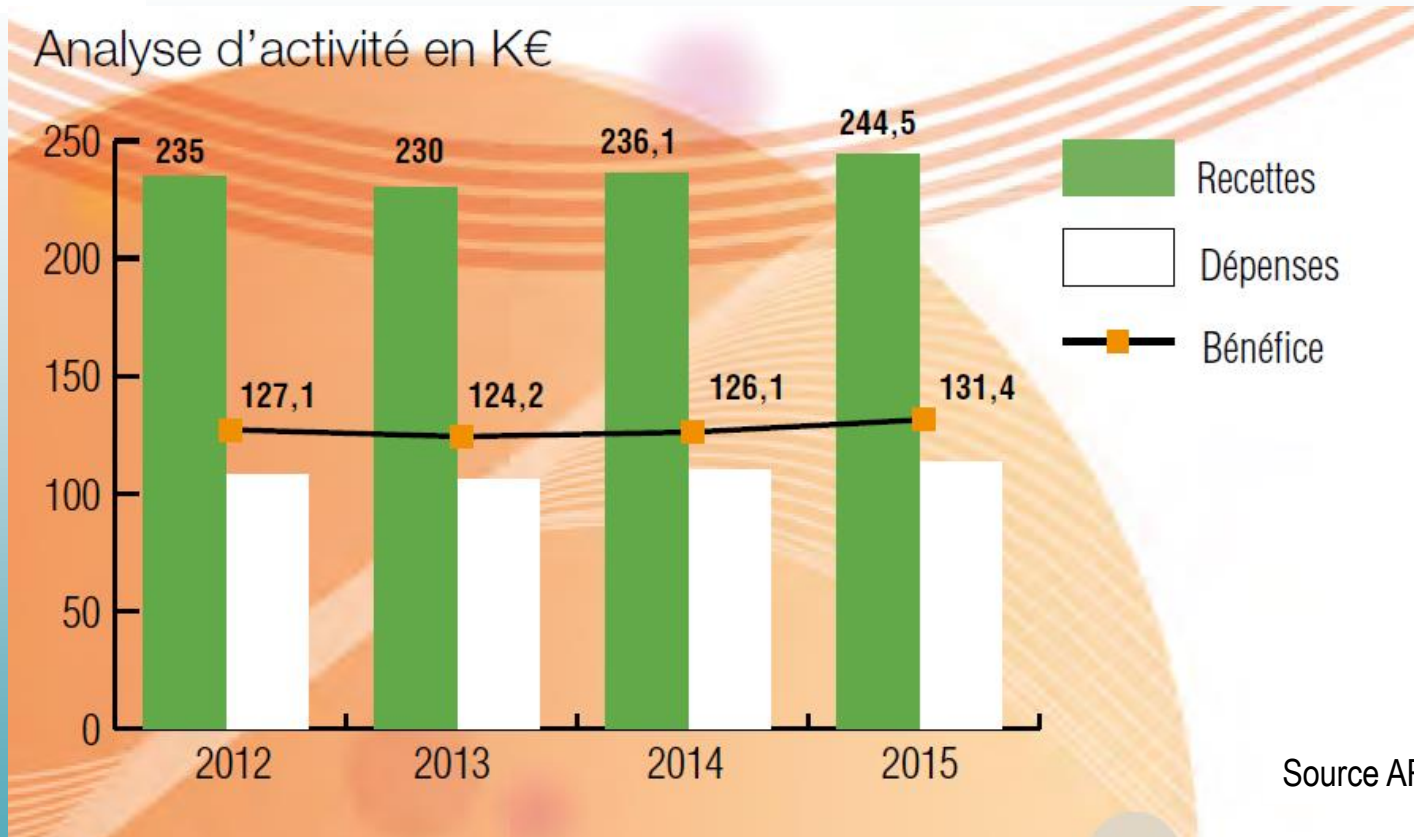


Activité des HGE

Groupe Vivalto Santé

	Honoraires 2016	Effectif	Moyenne
HGE	17 967 858 €	88	246 554 €

Activité des HGE : rapport BNC / charges



Activité des HGE

Les charges selon les revenus

	Moyenne générale	
Montant des recettes	244 500 €	100 %
Charges de personnel	24 200 €	9,90 %
Impôts et taxes	9 700 €	3,97 %
Total des charges	77 900 €	31,86 %
Résultat financier	- 500 €	- 0,20 %
Bénéfice	131 400 €	53,74 %

Source ARAPL

Activité des HGE

Les charges selon les revenus

TRANCHES DE RECETTES EN K€	Moyenne générale		≤ 164,1		> 164,1 ≤ 248,2		> 248,2 ≤ 306,4		> 306,4	
	Effectif	%	95	%	94	%	94	%	94	%
Effectif (nombre de professionnels)	377		95		94		94		94	
Recettes encaissées	245,5	100,41	92,5	100,54	212,3	100,38	279,1	100,32	399,7	100,45
Débours payés										
Honoraires rétrocedés	1,0	0,41	0,5	0,54	0,8	0,38	0,9	0,32	1,8	0,45
MONTANT NET DES RECETTES	244,5	100,00	92,0	100,00	211,5	100,00	278,2	100,00	397,9	100,00
Achats	2,4	0,98	0,4	0,43	2,1	0,99	2,9	1,04	4,3	1,08
Salaires nets	13,8	5,64	3,1	3,37	14,0	6,62	17,5	6,29	20,6	5,18
Charges sociales	10,4	4,25	1,9	2,07	10,0	4,73	13,6	4,89	16,4	4,12
CHARGES DE PERSONNEL	24,2	9,90	5,0	5,43	24,0	11,35	31,1	11,18	37,0	9,30
Taxe Professionnelle	0,8	0,33	0,5	0,54	0,8	0,38	0,8	0,29	1,0	0,25
CSG déductible	6,6	2,70	2,5	2,72	4,7	2,22	7,3	2,62	12,0	3,02
Autres impôts	2,3	0,94	0,5	0,54	2,1	0,99	2,7	0,97	3,9	0,98
IMPÔTS ET TAXES	9,7	3,97	3,5	3,80	7,6	3,59	10,8	3,88	16,9	4,25
Loyers et charges locatives	11,1	4,54	4,6	5,00	10,6	5,01	15,1	5,43	14,3	3,59
Autres locations	11,6	4,74	6,6	7,17	8,1	3,83	10,9	3,92	20,7	5,20
Honoraires	3,4	1,39	1,5	1,63	3,9	1,84	3,4	1,22	5,0	1,26
Primes d'assurance	2,3	0,94	1,4	1,52	2,2	1,04	2,4	0,86	3,3	0,83
Autres T.F.S.E	4,5	1,84	1,6	1,74	4,6	2,17	4,8	1,73	7,0	1,76
Frais de déplacement	4,9	2,00	3,4	3,70	5,1	2,41	4,9	1,76	6,4	1,61
Charges sociales personnelles	29,6	12,11	13,3	14,46	22,5	10,64	32,6	11,72	50,4	12,67
Fournitures de bureau et téléphone	4,6	1,88	2,1	2,28	4,5	2,13	5,1	1,83	6,8	1,71
Autres frais divers de gestion	3,4	1,39	2,4	2,61	2,9	1,37	3,4	1,22	5,0	1,26
Dotation aux amortissements	2,5	1,02	1,1	1,20	2,2	1,04	2,7	0,97	4,1	1,03
TOTAL DES CHARGES	77,9	31,86	38,0	41,30	66,6	31,49	85,3	30,66	123,0	30,91
Produits financiers										
Frais financiers	0,5	0,20	0,2	0,22	0,5	0,24	0,6	0,22	0,7	0,18
RÉSULTAT FINANCIER	-0,5	-0,20	-0,2	-0,22	-0,5	-0,24	-0,6	-0,22	-0,7	-0,18
Gains divers	1,8	0,74	1,0	1,09	1,7	0,80	1,6	0,58	2,9	0,73
Pertes diverses	0,2	0,08	0,6	0,65			0,2	0,07	0,1	0,03
BÉNÉFICE	131,4	53,74	45,3	49,24	112,4	53,14	148,9	53,52	218,8	54,99

Source ARAPL

Activité des HGE

Les charges selon les revenus

TRANCHES DE RECETTES EN K€	> 164,1 ≤ 248,2	
	Effectif (nombre de professionnels)	%
Achats	2,1	0,99
Salaires nets	14,0	6,62
Charges sociales	10,0	4,73
CHARGES DE PERSONNEL	24,0	11,35
Taxe Professionnelle	0,8	0,38
CSG déductible	4,7	2,22
Autres impôts	2,1	0,99
IMPÔTS ET TAXES	7,6	3,59
Loyers et charges locatives	10,6	5,01
Autres locations	8,1	3,83
Honoraires	3,9	1,84
Primes d'assurance	2,2	1,04
Autres T.F.S.E	4,6	2,17
Frais de déplacement	5,1	2,41
Charges sociales personnelles	22,5	10,64
Fournitures de bureau et téléphone	4,5	2,13
Autres frais divers de gestion	2,9	1,37
Dotations aux amortissements	2,2	1,04
TOTAL DES CHARGES	66,6	31,49

Source ARAPL

Activité des HGE

Les charges selon les revenus

	Recettes < 164, 1 K€	
Montant des recettes	92 000 €	100 %
Charges de personnel	5 000 €	5,43 %
Impôts et taxes	3 500 €	3,80 %
Total des charges	38 000 €	41,30 %
Résultat financier	- 200 €	- 0,22 %
Bénéfice	45 300 €	49,24 %

Source ARAPL



Activité des HGE

Les charges selon les revenus

	Recettes > 164,1 K€ et < 248,2 K€	
Montant des recettes	211 500 €	100 %
Charges de personnel	24 000 €	11,35 %
Impôts et taxes	7 600 €	3,59 %
Total des charges	66 600 €	31,49 %
Résultat financier	- 500 €	- 0,24 %
Bénéfice	112 400 €	53,14 %

Source ARAPL

Moyenne générale	Médecine générale	Chirurgie
Montant des recettes	150 000 €	281 000 €
Charges de personnel	6 600 €	23 400 €
Impôts et taxes	6 600 €	11 300 €
Total des charges	49 500 €	98 600 €
Résultat financier	- 400 €	- 700 €
Bénéfice	88 700 €	149 600 €

Source ARAPL



Autres revenus (occultés, oubliés ou non)

- **ROSP moyennes**
- **Suppléments consultations patients âgés**
- **Réunions de concertation pluridisciplinaire**
- **Permanence de soins sur secteur d'hospitalisation privée**
 - 0 €
 - 150 € / nuit 300 € / week-end (1 200 € / semaine)
- **Les avantages du Contrat d'accès aux soins puis de l'Optam**

Autres revenus (occultés, oubliés ou non)

Avantages sociaux

- **ASV (secteur 1 : 2/3 de la cotisation payés par l'Assurance maladie, rendement > 15 %)**
- **Cotisation assurance maladie 9,81 % des revenus non salariés dont 9,70 pris en charge par l'Assurance maladie)**
- **Prise en charge RCP (mais si supérieure à 4 000 € / an)**

Autres revenus (occultés, oubliés ou non)

Régime ASV	Revenus	111 012 €	Prise en charge par les caisses maladie pour un secteur 1
Forfaitaire	Secteur 1	1 643,00 €	3 286,00 €
	Secteur 2	4 929,00 €	0,00 €
Cotisations d'ajustement	Secteur 1	1 036,00 €	2 072,00 €
	Secteur 2	3 108,00 €	0,00 €
Total	Secteur 1	2 679,00 €	5 358,00 €
	Secteur 2	8 037,00 €	0,00 €

Autres revenus (occultés, oubliés ou non)

Cotisations d'assurance maladie	Affiliation	Taux de cotisation	Prise en charge par les caisses maladie pour un secteur 1
Secteur 1	CPAM	9,81%	9,70%
Secteur 2	CPAM	9,81%	0,00%
	RSI	6,50%	0,00%

Cotisations d'assurance maladie	Affiliation	Cotisation	Prise en charge par les caisses maladie pour un secteur 1
Secteur 1	CPAM	10 890,28 €	10 768,16 €
Secteur 2	CPAM	10 890,28 €	0,00%
	RSI	7 215,78 €	0,00%

Conclusions

- **Les « cohortes » se recoupent**
- **L'HGE est un médecin spécialiste dans la moyenne des revenus et des charges**
- **Les BNC ne reflètent que partiellement les revenus réels...**
- **... mais notre rémunération ne correspond pas aux services rendus**

Remerciements

Services communication et statistiques de la CARMF

- **G. Marleix**
- **F. Sédilot**

ARAPL Grand-Ouest

- **I. de Grandsaignes**
- **N. Ruelland**

Vivalto Santé

- **Dr E. Briquet**

N'oubliez pas le fer !

Vous cherchez
des informations pratiques,
consultez :

Site FFAMH
www.ffamh.hemochromatose.org
et ses documents téléchargeables

Contact
Tél. 06 87 22 72 73

DETECT/FER
Service national de l'hémochromatose

Comment ne pas « passer à côté » d'une hémochromatose

MALADIE :

- fréquente : 1 sujet sur 300 y est prédisposé
- facilement traitée par des saignées si diagnostiquée tôt

Souvent diagnostiquée trop tard, les complications sont irréversibles, parfois mortelles

DIAGNOSTIC :

Signes cliniques

Fatigue chronique, douleurs articulaires, teint grisâtre, asthénopore, troubles de l'érection, diabète, augmentation modérée des transaminases

Hyperferritinémie

> 300 µg/mL chez l'homme
> 200 µg/mL femme ménopausée
> 100 µg/mL femme non ménopausée

Bilan systématique

Au moins 1 fois dans la vie (après 20 ans)

↓

Coefficient de saturation de la transferrine (CS-Tf)
(correspond au rapport du fer sur la transferrine)
- au mieux, résultat à confirmer par un deuxième dosage -

CS-Tf normal (< 45%)

↓

Hémochromatose écartée

CS-Tf élevé (>45%)

↓

Demande de mutation C282Y
(avec fiche de consentement pour test génétique)

C282Y / C282Y (= homozygotie)

↓

Hémochromatose confirmée

1. Compléter bilan (ferritinémie, bilan viscéral)
2. Débuter saignées (si hyperferritinémie)
3. Engager enquête familiale

Si hyperferritinémie, rechercher en premier :
syndrome métabolique, inflammation, alcool

Si hétérozygotie C282Y ou absence de mutation, rechercher une autre cause :
1. **hypoferritinémie** : autre surcharge en fer, hémolyse, cytolysé
2. **d'hyperferritinémie** : insuffisance hépatique, protéinurie, dénutrition

DETECT/FER
Service national de l'hémochromatose

www.ffamh.hemochromatose.org