

# Les Revenus des Hépatogastroentérologues



**Dr T Helbert**

# Les Revenus des Hépto gastroentérologues



Dr T Helbert



# Les Revenus des Hépatogastroentérologues

- 1.8% par an entre 2000 -2007
- Moindre évolution que les autres spécialistes
- Baisse marquée en 2005
- Spécialistes les plus techniques favorisés
- Revenus moyens 93400 € +2.6% en 2007



## Les Revenus des Hepatogastroenterologues

Étude CARMF 2007 + 14.97% !!! (8.7% en moyenne)

Résultats 2008 Unasa (Bénéfice imposable): +3.5%  
(102676 €)

Résultats 2008 Unapl (Revenus avant impôts) :  
+5.1% (115800€)

## Revenu libéral moyen des médecins en 2006 et estimation 2007

	Revenus (en euros courants)		Taux de croissance (en %)		
			entre 2006 et 2007		annuel moyen 2000-2007
	2006	2007 <sup>1</sup>	en euros courants	en euros constants	en euros constants
Radiologue	197 500	202 800	2,7	1,2	0,5
Anesthésiste	169 600	171 800	1,3	-0,2	3,8
Chirurgien *	125 500	126 900	1,1	-0,4	2,4
Ophthalmologue	118 500	124 900	5,4	3,8	3,1
Cardiologue	107 600	108 600	1,0	-0,5	1,3
Stomatologue	99 100	102 700	3,6	2,1	1,7
Gastro-entérologue	90 600	94 300	4,1	2,6	1,4
ORL	78 500	82 200	4,7	3,2	0,7
Gynécologue	79 700	81 000	1,6	0,1	1,3
Pneumologue	72 500	74 400	2,6	1,1	1,7
Rhumatologue	67 300	70 400	4,6	3,1	1,2
Pédiatre	67 200	68 500	1,9	0,4	3,0
Psychiatre **	57 100	57 900	1,5	0,0	0,8
Dermatologue	54 600	57 700	5,6	4,0	-0,6
<b>Ensemble des spécialistes étudiés</b>	<b>106 300</b>	<b>109 400</b>	<b>2,9</b>	<b>1,4</b>	<b>2,0</b>
Omnipraticien	63 900	66 800	4,6	3,0	1,4
<b>Ensemble</b>	<b>83 300</b>	<b>86 300</b>	<b>3,6</b>	<b>2,1</b>	<b>1,8</b>

\* Y compris chirurgiens orthopédistes.

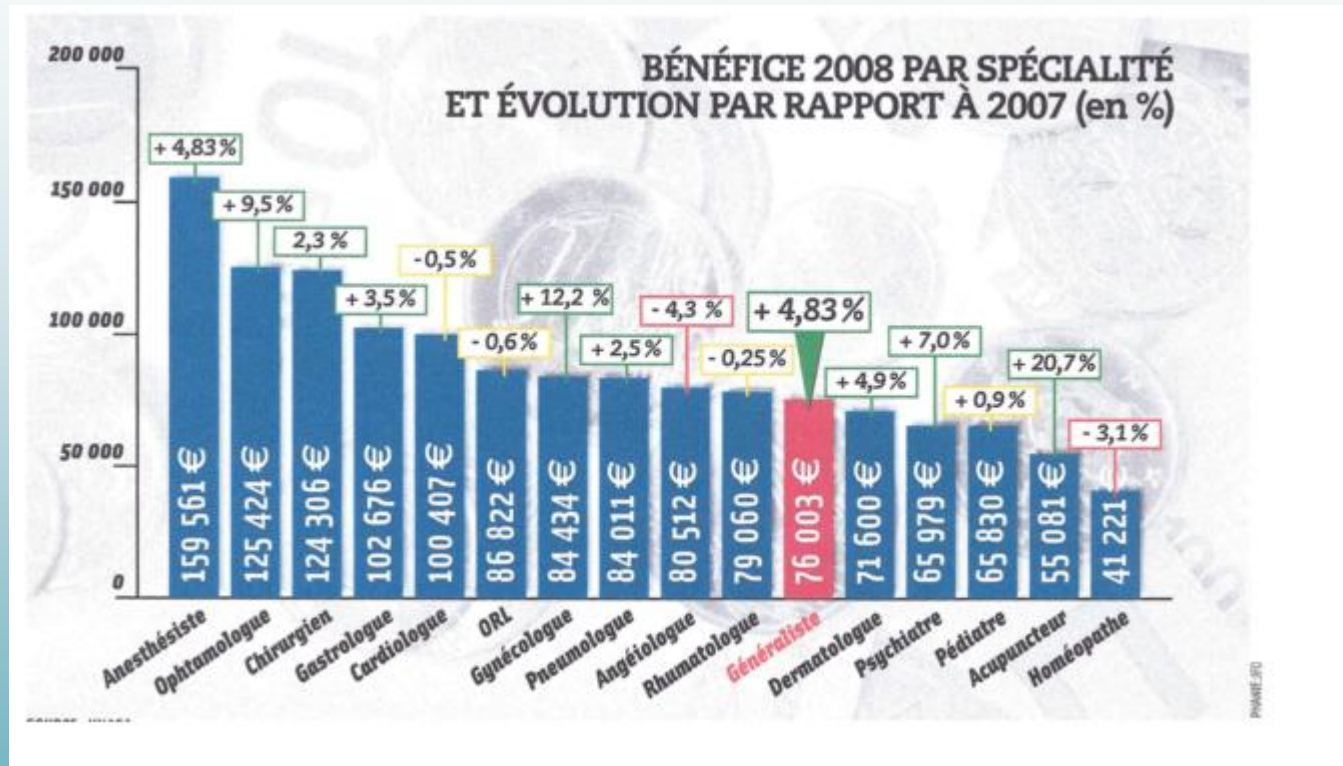
\*\* Y compris neuropsychiatres.

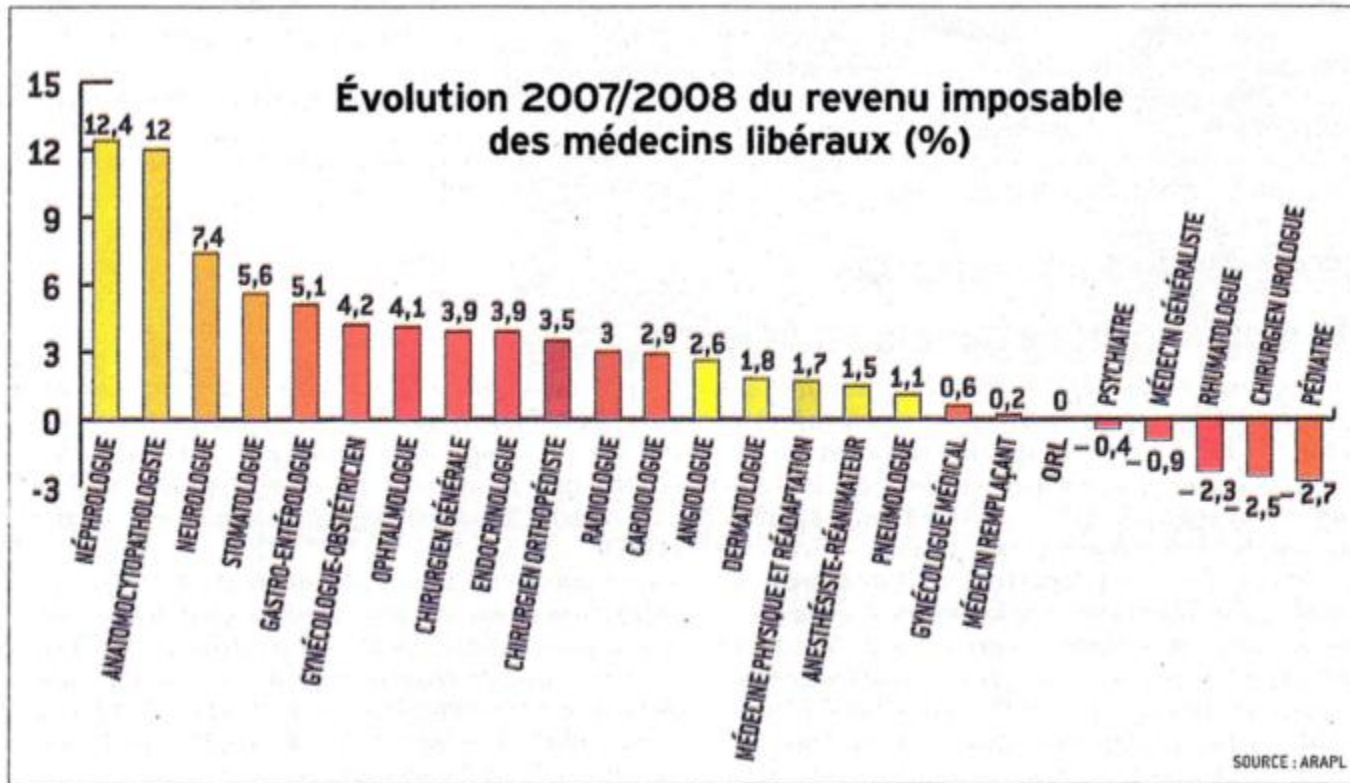
1. Ces résultats sont provisoires dans l'attente des déclarations BNC 2035 de 2007 et la version définitive du SNIR 2007 (encadré 1).

**Note de lecture** • En euros courants, le revenu libéral moyen des radiologues passe de 197 500 euros en 2006 à 202 800 en 2007; soit une augmentation de 2,7 % et de 1,2 % en euros constants. Entre 2000 et 2007 il augmente en moyenne de 0,5 % par an.

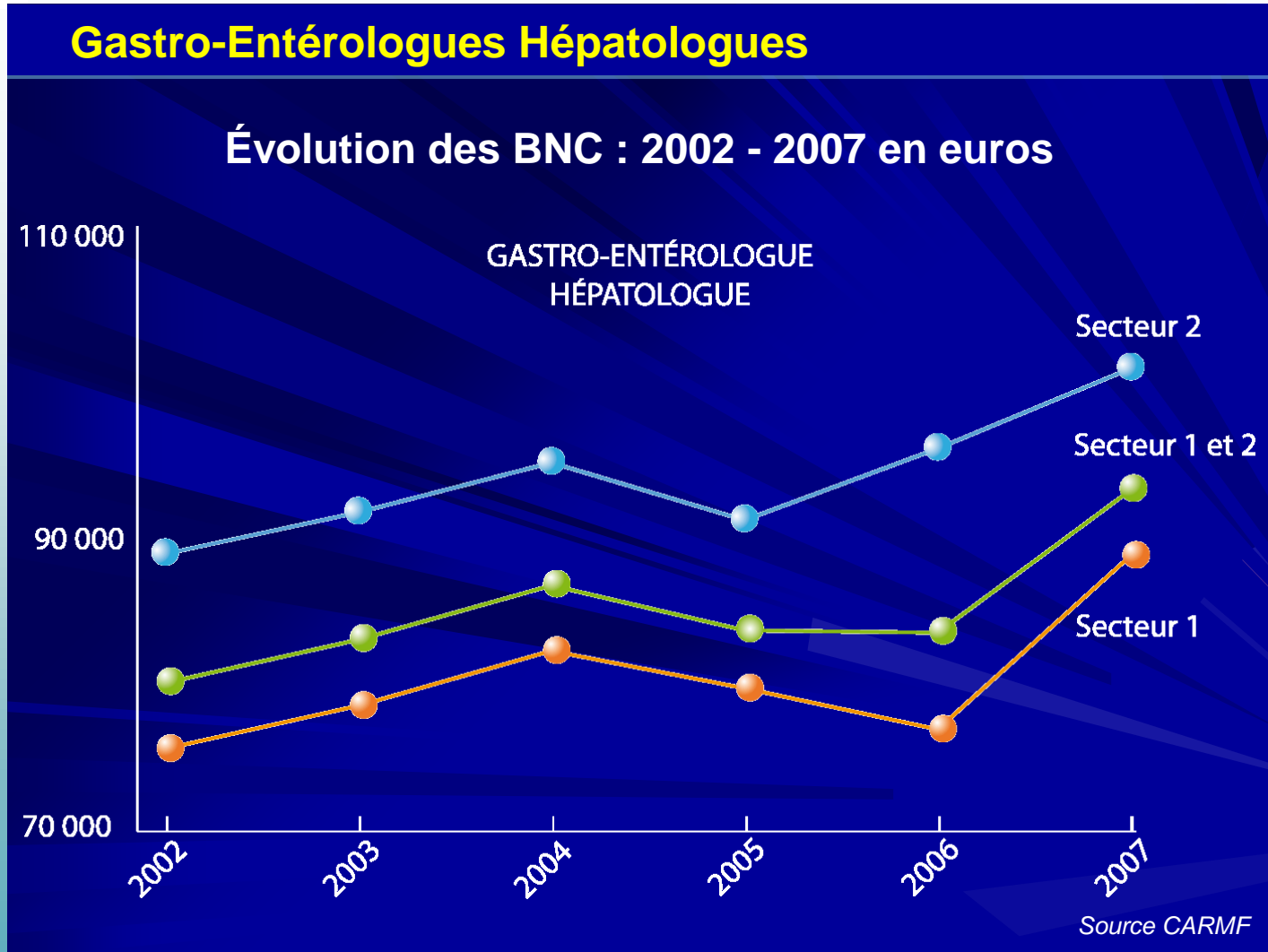
**Champ** • ensemble des médecins ayant perçu au moins un euro d'honoraires au cours de l'année.

**Sources** • Fichiers SNIR (CNAMTS) et BNC 2035 (DGI-INSEE), exploitation DREES.





## Gastro-Entérologues Hépatologues





## BNC déclarés par spécialités : 2007 en euros

	Secteur 1		Secteur 2		Secteur 1 et 2	
	Effectif	Revenu	Effectif	Revenu	Effectif	Revenu
<b>Objectif global</b>	85 679	77 693	24 446	95 330	110 125	81 608
<b>Médecine générale</b>	55 240	70 577	6 578	61 896	61 818	69 653
<b>Moyenne des spécialités</b>	30 439	90 608	17 868	107 638	48 307	96 907
<b>Gastro-entérologues Hépatologues</b>	1 208	88 232	652	100 597	1 860	92 566



## Les Revenus des Hépatogastroentérologues

- Hausse des taux de charges +0.8 en 2006 → **50.8 %**
- Activité individuelle +2.4% en 2007 +0.6% en 2006
- Tarifs hors complément +1.3 % en 2007 +2.3% en 2006
- Compléments d'honoraires +13.7% en 2006 +7% en 2007
- En 2007, la part des dépassements augmenté de 0.3 point pour un taux de 10.7 (ce qui est très peu par rapport à la moyenne des spécialistes 15.5)



## Activité individuelle

	<b>2005</b>	<b>2006</b>	<b>2007</b>
Activité individuelle (volume)	-1,2%	+0,7%	+2,4%
Tarif (« effet prix » en € courant)	+0,8%	+2,3%	+1,3%
Dépassements (€ courant)	-2,2%	+13,7%	+7%
Charges (€ courant)	+1,2%	+5,7%	.....
Revenu libéral (euro courant)	-2,4%	+2,6%	+4,1%



## Activité individuelle

	<b>2005</b>	<b>2006</b>	<b>2007</b>
Activité individuelle (volume)	-1,2%	+0,7%	+2,4%
Tarif (« effet prix » en € courant)	+0,8%	+2,3%	+1,3%
Dépassements (€ courant)	-2,2%	+13,7%	+7%
Charges (€ courant)	+1,2%	+5,7%	.....
Revenu libéral (euro courant)	-2,4%	+2,6%	+4,1%



## Comparaison des honoraires horaires par spécialité

spécialité	Honoraires Sans Dép. / heure	Honoraires /heure (HSD+Dép)
GASTRO-ENTEROLOGIE ET HEPATOLOGIE	217 €	236 €
RADIODIAGNOSTIC ET IMAGERIE MEDICALE	172 €	176 €
<b>CHIRURGIE REGROUPEE</b>	<b>170 €</b>	<b>245 €</b>
PNEUMOLOGIE	157 €	160 €
PATHOLOGIE CARDIO-VASCULAIRE	157 €	160 €
GYNECOLOGIE REGROUPEE	144 €	179 €
RHUMATOLOGIE	141 €	152 €
NEUROLOGIE	139 €	145 €
OTO RHINO-LARYNGOLOGIE	129 €	153 €
OPHTALMOLOGIE	127 €	155 €
DERMATOLOGIE ET VENEROLOGIE	111 €	130 €
NEPHROLOGIE	94 €	94 €
Ensemble de ces spécialités	159 €	178 €



# Optimisation de nos revenus

## Activité médicale :

Consolider les actes perdants EOGD et  
Coloscopie

Valoriser les actes déjà codifiés et non  
rémunérés

Évaluer et valoriser les actes nouveaux ou  
oubliés

S' approprier les techniques d'imagerie  
digestives non endoscopiques



## Écart par rapport à la CCAM cible

	Evolution des HSD entre les tarifs actuels et les tarifs cibles	Soit en Honoraires sans dépassement (Milliers d'€)
CHIRURGIE	2%	16 794
OPHTALMOLOGIE	2%	9 862
NEPHROLOGIE	8%	5 919
PNEUMOLOGIE	3%	3 694
NEUROLOGIE	5%	3 437
MEDECINE PHYSIQUE ET DE READAPTATION	7%	1 312
RHUMATOLOGIE	1%	914
DERMATOLOGIE	1%	642
ORL	0%	-605
ANESTHESIE - REANIMATION	-2%	-11 284
GYNECOLOGIE	-5%	-16 333
MEDECINE NUCLEAIRE	-22%	-33 389
CARDIOLOGIE	-6%	-39 202
GASTROENTEROLOGIE	-16%	-45 215
RADIOLOGIE	-5%	-111 526
Total Ensemble des professionnels de santé	-3%	-214 981



# Optimisation de nos revenus

- **Activité médicale :**

- Consolider les actes perdants EOGD et Coloscopie

- Valoriser les actes déjà codifiés et non rémunérés

- Évaluer et valoriser les actes nouveaux ou oubliés

- S' approprier les techniques d'imagerie digestives non endoscopiques





## Optimisation de nos revenus

- **Activité médicale :**

- Optimiser la pratique de l'endoscopie digestive

- Redéfinir le champ de nos consultations

- Explorer le champ des maisons de spécialistes ,des pratiques coopératives et de la délégation de taches

- Penser au secteur 2 ou au prochain secteur optionnel



# Le Secteur 2

## Situation par spécialité

	Part des effectifs en secteur 2 et DP	Taux de dépassement (dépassements/ honoraires sans dépassements) secteur 2 et DP
	2007	2007
<b>Omnipraticiens</b>	<b>12%</b>	<b>43%</b>
<b>Total spécialistes</b>	<b>40%</b>	<b>51%</b>
dont		
Chirurgiens	74%	56%
ORL	56%	45%
Gynécologues	54%	71%
Ophthalmologues	54%	61%
Dermatologues	42%	64%
Gastro- entérologues	38%	33%
Pédiatres	33%	54%
Anesthésistes	30%	51%



## L'évolution récente et sur la longue période

	Part des effectifs en secteur 2 et DP parmi les médecins en activité en 2007	Part des installations 2007 en secteur 2
Omnipraticiens	12%	1%
Total spécialistes	40%	59%
dont		
Chirurgiens	74%	83%
ORL	56%	81%
Gynécologues	54%	77%
Ophthalmologues	54%	73%
Dermatologues	42%	43%
Gastro-entérologues	38%	67%
Pédiatres	33%	44%
Anesthésistes	30%	62%



## Le Secteur Optionnel

- Ouvert aux chirurgiens ,anesthésistes et obstétriciens, anciens chefs de cliniques
- Limite à 70 % des actes
- Majoration maximum de 50 % du tarif opposable
- Urgences et CMU sans compléments
- Prise en charge des cotisations sociales
- Critères de qualité et de bonne pratique
- Autres spécialités intégrées en 2 ans
- A terme ouvert à tous



# Optimisation de nos revenus

Activité non médicale

CME CLIN UCPO ....

Taux de charges : 49%

Mutualisation des frais ;

Primes d'assurances ; redevance clinique

Taxe professionnelle



## Conclusions

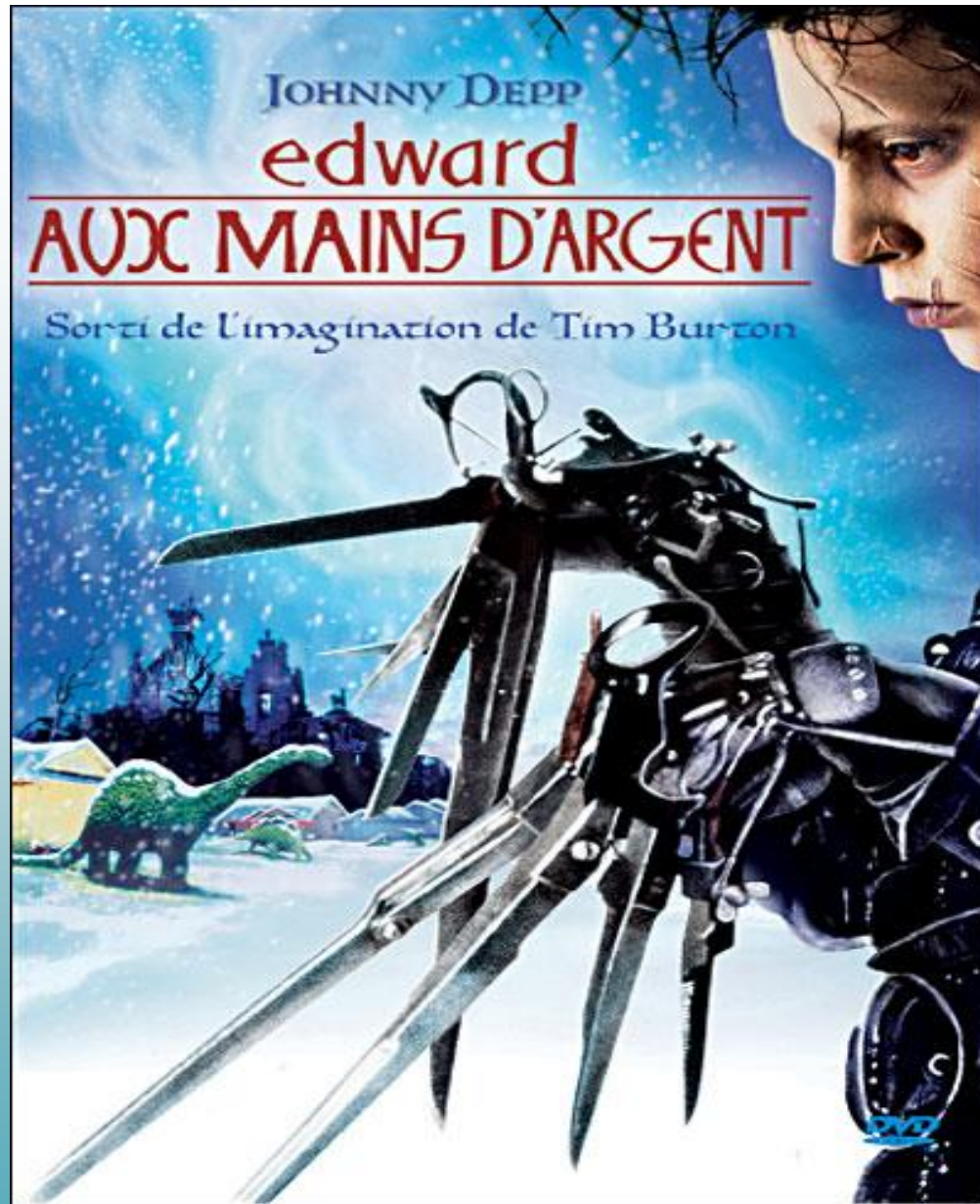
- Augmentation longtemps plus faible que la moyenne des spécialistes
- Croissance en volume modérée
- Croissance des tarifs modérée et sélective
- Croissance des charges importante
- Gel des actes endoscopiques depuis 15 ans



## Conclusions

- Organe primordial de la défense de tous les hépato gastroentérologues
- Participe aux négociations tarifaires
- Représente et vous défend dans la FMC l'EPP et bientôt le DPC

Sa notoriété et son poids sont intimement liés à son nombre d'adhérents







**Symposium SYNMAD - Palais des Congrès de Paris - dimanche 28 mars 2010**



